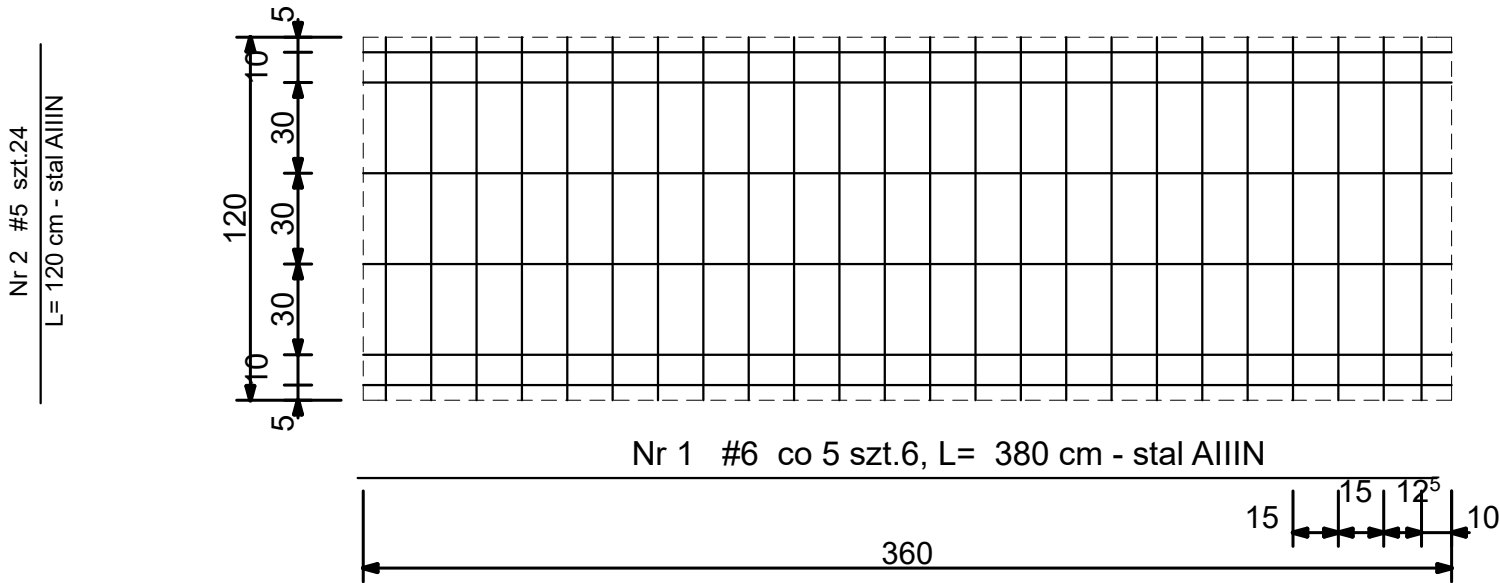


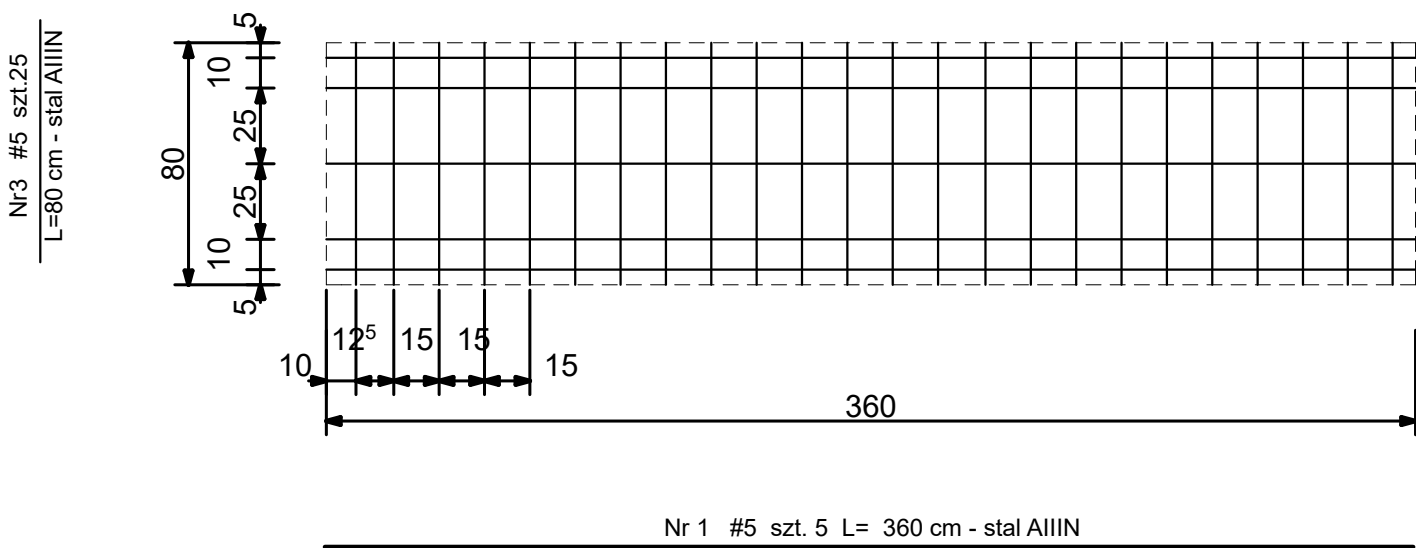
P1 zbrojenie podporowe zgrzewane

wykonać nad podporą środkową w osi B



P2 zbrojenie podporowe zgrzewane

wykonać nad wieńcami ściany zewnętrzne w osi A, C, 1 i 2



Zestawienie stali zbrojeniowej dla siatki P1

Nr pręta	Średnica Φ	Długość L	Ilość w1 elem.	Długość prętów w [m]
	[mm]	[m]	szt.	AIIIN-RB 500W $\phi 5$
1	5	3,60	6	21,60
2	5	1,20	24	28,80
Razem długość prętów m				50,40
Ciężar 1 m KG/m				0,1540
Ciężar siatki P1 KG				7,76
Ciężar ogółem stali 4 siatek P1 KG				31,05

Zestawienie stali zbrojeniowej dla siatki P2

Nr pręta	Średnica Φ	Długość L	Ilość w1 elem.	Długość prętów w [m]
	[mm]	[m]	szt.	AIIIN-RB 500W $\phi 5$
1	5	3,60	5	18,00
2	5	0,80	24	19,20
Razem długość prętów m				37,20
Ciężar 1 m KG/m				0,1540
Ciężar siatki P1 KG				5,73
Ciężar ogółem stali 14 siatek P1 KG				80,20

Stal AIIIN -RB500

<div>Projekt techniczny</div>			
Stadium:		Budowa budynku socjalno-biurowego przy schronisku dla zwierząt	
Nazwa obiektu adres		ul.Fabryczna 97, 66-400 Gorzów Wlkp nr.dz.1409,1408/5 obr. 0010 gm.m. Gorzów Wlkp.	
Projektant		<div>inż. Stanisław Bach</div> <div>Uprawnienia budowlane nr 7/75 do sporządzania projektów i kierowania nadzorowania i kontrolowania budowy i robót w zakresie rozwiązań konstrukcyjno - budowlanych oraz oceniania i badania stanu technicznego obiektów budowlanych</div>	Podpis:
Sprawdzający		<div>mgr inż. Adam Bach</div> <div>Uprawnienia do projektowania w budownictwie Numer ewidencyjny LBS/0023/PWBKb/19 w specjalności konstrukcyjno-budowlanej bez ograniczeń</div>	Podpis:
Nazwa rysunku		Siatki zbrojeniowe P1 i P2 dla stropu Terina 4.0/1	
Skala:		Data:	Branża:
1 : 25		20-03-2024	Konstrukcja
			K5